

RÈGLEMENT NATATION COURSE

<ul style="list-style-type: none">■ Du samedi 19 au mercredi 23 juillet 2014■ 9 réunions	Championnats de France minimes	<ul style="list-style-type: none">■ Lieu : Mulhouse (Haut-Rhin)■ Bassin : 50 m■ <i>Compétition de référence nationale</i>
Conditions d'accès		
<ul style="list-style-type: none">■ Catégories d'âge : F. et G. 14 et 15 ans (2000 et 1999)	<ul style="list-style-type: none">■ Nageurs des séries nationales 14 ans et 15 ans + nageurs qualifiés à partir des grilles MN14 et MN15	
Engagements		Résultats
<ul style="list-style-type: none">■ Propositions extraNat : du 08/07/2014 au 15/07/2014■ Liste des engagements : 16/07/2014■ Réunion technique : 19/07/2014 - 10 h 00 (liste de départ)	<ul style="list-style-type: none">■ Envoi serveur : J (dernier jour de compétition)■ Publication web : J + 1■ Réclamations : J + 8 reclamation.natation@ffnatation.fr	

Préambule

Épreuve nationale de fin de saison réservée aux filles et garçons de 14 et 15 ans sur un programme de dix-sept courses individuelles et trois relais. Il s'agit de la véritable finalité nationale du groupe d'âge des minimes réintroduite au calendrier depuis 1997. Cette compétition décerne les titres de champions de France de la catégorie d'âge.

Contenu du programme

■ Épreuves individuelles (17 en filles et 17 en garçons)

50 m nage libre, 100 m nage libre, 200 m nage libre, 400 m nage libre, 800 m nage libre, 1500 m nage libre, 50 m dos, 100 m dos, 200 m dos, 50 m brasse, 100 m brasse, 200 m brasse, 50 m papillon, 100 m papillon, 200 m papillon, 200 m 4 nages, 400 m 4 nages.

Organisation de finales A, B et C pour les 50 m, 100 m, 200 m et 400 m quel que soit le nombre de nageurs ayant participé aux séries. Classement au temps pour les 800 m et 1500 m nage libre.

■ Épreuves de relais (3 en filles et 3 en garçons)

4 x 100 m nage libre, 4 x 200 m nage libre, 4 x 100 m 4 nages
Classement au temps.

Mode de qualification

Dispositions pour les nageurs licenciés à la FFN

■ Épreuves individuelles

Sont autorisés à participer :

- Les nageurs des séries nationales par année d'âge 14 ans et 15 ans identifiés à l'issue de la saison 2012-2013. Les nageurs s'engagent avec la meilleure performance dans ladite épreuve contenue dans la base fédérale et proposée sur l'espace extraNat.

Ceux-ci ne sont pas limités en nombre d'épreuves. En cas d'absence de performance dans la base, ils seront engagés au temps symbolique (59:59.99) et seront affichés AT (absence de temps).

- Les nageurs 14 ans et 15 ans ayant réalisé lors des championnats Nationale 2 hiver ou été, lors des championnats de France Élite une performance correspondant à la grille de leur année d'âge peuvent participer aux épreuves pour lesquelles ils se sont qualifiés plus une épreuve de leur choix.

■ Épreuves de relais

- Deux nageuses et/ou deux nageurs qualifiés à titre individuel pour un club donnent le droit d'engager un relais dans le même sexe, un relais filles et/ou un relais garçons par épreuve (de relais).

- Six nageuses et/ou six nageurs qualifiés à titre individuel pour un club donnent le droit d'engager dans le même sexe, deux relais filles et/ou un relais garçons par épreuve (de relais).

- Il ne peut y avoir plus de deux relais par club engagés.

- Seules pourront s'engager les équipes composées d'un nageur non sélectionnable au maximum.

Dispositions pour les nageurs non licenciés à la FFN

Pour les nageurs appartenant à une fédération nationale affiliée à la FINA, ils devront justifier d'une autorisation de leur fédération de tutelle. Ils ne pourront s'engager aux championnats de France minimes que sous réserve d'avoir réalisé, dans la saison en cours, des performances équivalentes à celle de la grille de qualification 15 ans aux championnats de France Élite, sauf accord entre les fédérations.

RÈGLEMENT NATATION COURSE

Les nageurs de nationalité sportive étrangère (non sélectionnables), licenciés dans les clubs français ou appartenant à une sélection étrangère, sont limités à un seul par finale ou dans la série rapide en cas de classement au temps.

Procédures d'engagements

Les engagements s'effectuent via l'interface extraNat et doivent être validés (édition du ou des bordereaux financiers).

Les droits d'engagements : se reporter à la rubrique spécifique des Règlements financiers pour la natation course inclus dans ce document.

Classement national des clubs « Trophée Élite des clubs »

À l'issue des épreuves individuelles, un classement des clubs intitulé Trophée Élite est établi à l'addition des points obtenus par les vingt premiers nageurs de chaque course selon le barème indiqué.

Pour établir cette hiérarchie, sont pris en compte, dans l'ordre, au sein du déroulement d'une même épreuve : les finales, puis les demi-finales et les séries. Sont exclus les invités des sélections étrangères, les barrages et les hors concours.

En cas de disqualification en demi-finales ou en finales, le ou les nageurs se verront attribuer les points correspondants au dernier rang de la demi-finale ou de la finale.

Le barème du classement du Trophée Élite : 1^{er} : 42 points ; 2^e : 40 pts ; 3^e : 39 pts ; 4^e : 38 pts ; 5^e : 37 pts ; 6^e : 36 pts ; 7^e : 35 pts ; 8^e : 34 pts ; 9^e : 33 pts ; 10^e : 32 pts ; 11^e : 30 pts ; 12^e : 29 pts ; 13^e : 28 pts ; 14^e : 27 pts ; 15^e : 26 pts ; 16^e : 25 pts ; 17^e : 24 pts ; 18^e : 23 pts ; 19^e : 22 pts ; 20^e : 21 pts. De plus, 1 point sera attribué par nageur participant.

Récompenses

Il sera décerné un titre de « champion de France minimes » au vainqueur français de chaque épreuve. Chaque course fait l'objet d'un podium.

Une médaille offerte par la FFN récompensera les trois premiers Français de chaque finale A, y compris les relais.

Les nageurs étrangers licenciés dans un club français figurent en doublon au titre open sur le podium des épreuves individuelles et reçoivent une médaille spécifique de l'événement. Le comité d'organisation, dans la mesure de ses moyens, pensera à des récompenses complémentaires pour doter chaque podium.

Dans le cas de sélection étrangère : elles peuvent prétendre à composer des relais. Elles seront récompensées à la discrétion de l'organisateur en complément du podium officiel et si elles terminent dans les trois premières équipes.

Programme et horaires

Les horaires sont précisés à titre indicatif, ils pourront être modifiés lors de la réunion technique de la compétition.

Samedi 19 juillet 2014

1^{re} réunion

Ouverture des portes : 13 h 30 • Début des épreuves : 15 h 00

- 1 – 50 Papillon filles (*séries*)
- 2 – 50 Papillon garçons (*séries*)
- 3 – 50 Brasse filles (*séries*)
- 4 – 50 Brasse garçons (*séries*)
- 5 – 50 Dos filles (*séries*)
- 6 – 50 Dos garçons (*séries*)
- 7 – 1500 NL filles (**class. au temps**)
- 8 – 800 NL garçons (**class. au temps**)
- 9 – 50 Papillon filles (**finales C, B, A**)
- 10 – 50 Papillon garçons (**finales C, B, A**)
- 11 – 50 Brasse filles (**finales C, B, A**)
- 12 – 50 Brasse garçons (**finales C, B, A**)
- 13 – 50 Dos filles (**finales C, B, A**)
- 14 – 50 Dos garçons (**finales C, B, A**)

Dimanche 20 juillet 2014

2^e réunion

Ouverture des portes : 7 h 00 • Début des épreuves : 9 h 00

- 15 – 200 Brasse filles (*séries*)
- 16 – 200 Brasse garçons (*séries*)
- 17 – 400 4 N filles (*séries*)
- 18 – 400 4 N garçons (*séries*)
- 19 – 200 NL filles (*séries*)
- 20 – 200 NL garçons (*séries*)

3^e réunion

Ouverture des portes : 15 h 30 • Début des épreuves : 17 h 30

- 21 – 200 Brasse filles (**finales C, B, A**)
- 22 – 200 Brasse garçons (**finales C, B, A**)
- 23 – 400 4 N filles (**finales C, B, A**)
- 24 – 400 4 N garçons (**finales C, B, A**)
- 25 – 200 NL filles (**finales C, B, A**)
- 26 – 200 NL garçons (**finales C, B, A**)
- 27 – 4 x 100 4 N filles (**class. au temps**)
- 28 – 4 x 100 4 N garçons (**class. au temps**)

RÈGLEMENT NATATION COURSE

Lundi 21 juillet 2014

4^e réunion

Ouverture des portes : 6 h 30 • Début des épreuves : 8 h 30

- 29 – 50 NL filles (*séries*)
- 30 – 50 NL garçons (*séries*)
- 31 – 200 Dos filles (*séries*)
- 32 – 200 Dos garçons (*séries*)
- 33 – 100 Papillon filles (*séries*)
- 34 – 100 Papillon garçons (*séries*)
- 35 – 400 NL filles (*séries*)
- 36 – 400 NL garçons (*séries*)

5^e réunion

Ouverture des portes : 15 h 30 • Début des épreuves : 17 h 30

- 37 – 50 NL filles (**finale C, B, A**)
- 38 – 50 NL garçons (**finale C, B, A**)
- 39 – 200 Dos filles (**finale C, B, A**)
- 40 – 200 Dos garçons (**finale C, B, A**)
- 41 – 100 Papillon filles (**finale C, B, A**)
- 42 – 100 Papillon garçons (**finale C, B, A**)
- 43 – 400 NL filles (**finale C, B, A**)
- 44 – 400 NL garçons (**finale C, B, A**)
- 45 – 4 x 100 NL filles (**class. au temps**)
- 46 – 4 x 100 NL garçons (**class. au temps**)

Mardi 22 juillet 2014

6^e réunion

Ouverture des portes : 6 h 30 • Début des épreuves : 8 h 30

- 47 – 100 Brasse garçons (*séries*)
- 48 – 100 Brasse filles (*séries*)
- 49 – 100 NL garçons (*séries*)
- 50 – 100 NL filles (*séries*)
- 51 – 1500 NL garçons (*séries lentes*)

7^e réunion

Ouverture des portes : 15 h 30 • Début des épreuves : 17 h 30

- 52 – 100 Brasse garçons (**finale C, B, A**)
- 53 – 100 Brasse filles (**finale C, B, A**)
- 54 – 1500 NL garçons (*série rapide*)
- 55 – 100 NL filles (**finale C, B, A**)
- 56 – 100 NL garçons (**finale C, B, A**)
- 57 – 4 x 200 NL filles (**class. au temps**)
- 58 – 4 x 200 NL garçons (**class. au temps**)

Mercredi 23 juillet 2014

8^e réunion

Ouverture des portes : 7 h 00 • Début des épreuves : 9 h 00

- 59 – 200 Papillon filles (*séries*)
- 60 – 200 Papillon garçons (*séries*)
- 61 – 200 4 N filles (*séries*)
- 62 – 200 4 N garçons (*séries*)
- 63 – 100 Dos filles (*séries*)
- 64 – 100 Dos garçons (*séries*)
- 65 – 800 NL filles (*séries lentes*)

9^e réunion

Ouverture des portes : 14 h 00 • Début des épreuves : 16 h 00

- 66 – 800 NL filles (*série rapide*)
- 67 – 200 Papillon garçons (**finale C, B, A**)
- 68 – 200 Papillon filles (**finale C, B, A**)
- 69 – 200 4 N garçons (**finale C, B, A**)
- 70 – 200 4 N filles (**finale C, B, A**)
- 71 – 100 Dos garçons (**finale C, B, A**)
- 72 – 100 Dos filles (**finale C, B, A**)

RÈGLEMENT NATATION COURSE

GRILLE DE QUALIFICATION

Championnats de France minimes

DAMES		
	14 ans	15 ans
50 NL	0:28.81	0:28.47
100 NL	1:03.21	1:02.48
200 NL	2:17.67	2:16.07
400 NL	4:48.31	4:44.95
800 NL	9:54.16	9:43.86
1500 NL	18:51.08	18:38.08
50 Dos	0:33.82	0:33.22
100 Dos	1:12.95	1:11.21
200 Dos	2:36.27	2:32.55
50 Bra.	0:37.42	0:36.76
100 Bra.	1:21.83	1:20.84
200 Bra.	2:55.77	2:53.65
50 Pap.	0:31.30	0:30.75
100 Pap.	1:10.38	1:09.11
200 Pap.	2:34.74	2:31.96
200 4 N.	2:35.82	2:33.99
400 4 N.	5:28.82	5:24.95

MESSIEURS		
	14 ans	15 ans
50 NL	0:26.75	0:25.82
100 NL	0:58.77	0:57.03
200 NL	2:09.95	2:06.11
400 NL	4:34.59	4:24.96
800 NL	9:32.02	9:11.95
1500 NL	18:15.30	17:30.47
50 Dos	0:31.26	0:30.32
100 Dos	1:07.78	1:05.30
200 Dos	2:27.87	2:22.46
50 Bra.	0:34.34	0:33.30
100 Bra.	1:15.52	1:12.76
200 Bra.	2:44.20	2:38.20
50 Pap.	0:29.29	0:28.23
100 Pap.	1:05.54	1:02.76
200 Pap.	2:25.56	2:19.38
200 4 N.	2:25.93	2:21.56
400 4 N.	5:11.32	5:02.00

Modification des horaires

Championnats de France minimes 2014

À l'issue des engagements et compte tenu de l'affluence record de cette édition 2014 des championnats de France Minimes, les horaires de certaines réunions ont été avancés :

Samedi 19 juillet :

Réunion technique à 10 h

Ouverture des portes : 13 h 30

Début des épreuves : 15 h

Dimanche 20 juillet :

Ouverture des portes : 7 h 00

Début des épreuves : 9 h 00

Les horaires de l'après-midi ne changent pas.

Lundi 21 juillet :

Ouverture des portes : 6 h 30

Début des épreuves : 8 h 30

Les horaires de l'après-midi ne changent pas.

Mardi 22 juillet :

Ouverture des portes : 6 h 30

Début des épreuves : 8 h 30

Les horaires de l'après-midi ne changent pas.

Mercredi 23 juillet :

Ouverture des portes : 7 h 00

Début des épreuves : 9 h 00

Les horaires de l'après-midi ne changent pas.

INFORMATIONS CHAMPIONNATS DE France MINIMES

MULHOUSE – 19 au 23 juillet 2014

Réunion technique : samedi 19 juillet sur les gradins piscine de l'Illberg à **10h**

Ci-joint le plan des différentes zones dans le bassin et la circulation nageurs et publics.

Accès piscine de l'Illberg à partir du vendredi 18 juillet de 9h à 12h et 14h à 20h

Samedi matin de 8h à 12h

Pendant la compétition : accès au bassin de récupération extérieur uniquement pendant les courses : ouverture à la fin de l'échauffement et fermeture à la fin des courses.

Fermeture de la piscine de compétition 1h30 après la fin des épreuves du matin et de l'après-midi.

Entrée payante pour le public : 5 euros/jour (gratuit pour les moins de 14 ans) – 400 places maximum

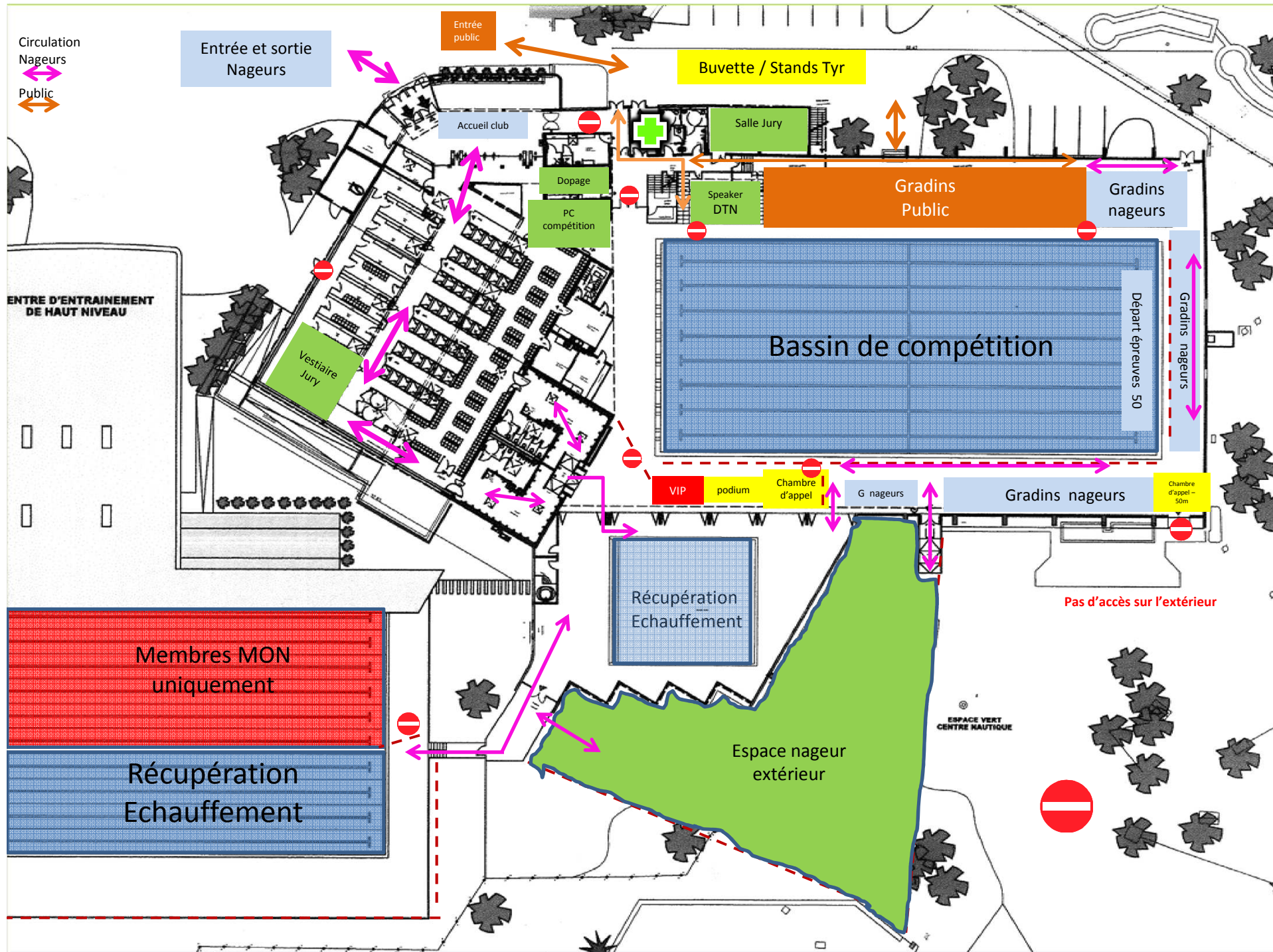
Pass 5 jours : 20 euros

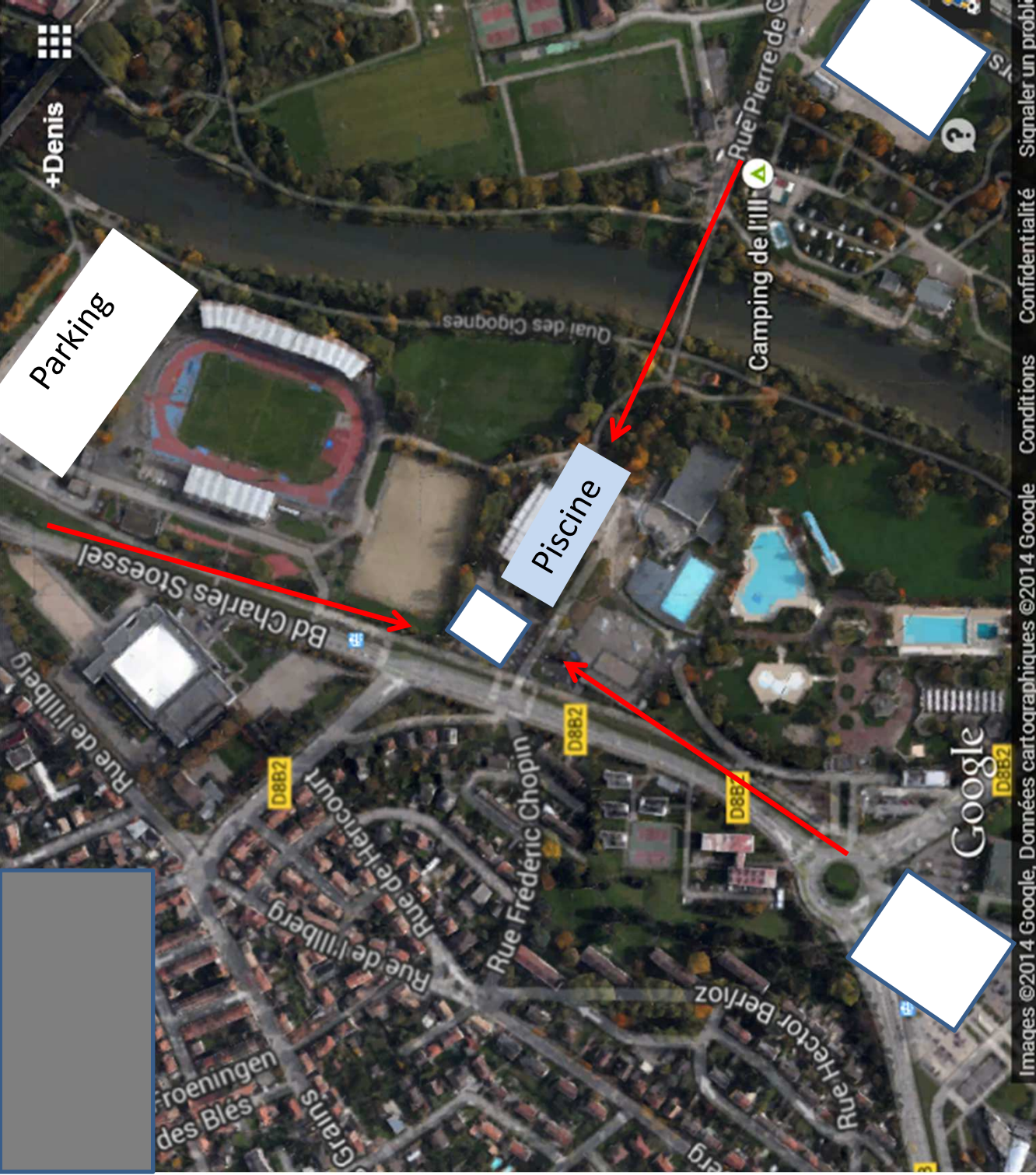
Paiement par chèque ou liquide uniquement, vente à partir du vendredi 18 sur site.

Parking :

Les parkings de la piscine et de la patinoire sont actuellement en travaux aussi il ne sera pas facile de se garer à proximité, ci-dessous les endroits les plus près pour se garer.

- Le champ de foire, boulevard Stoessel, à côté du stade de football
- Le parking de stade de Rugby et du camping (passage direct par un pont piéton au-dessus de la rivière





+Denis

Parking

Piscine

Google

Images ©2014 Google, Données cartographiques ©2014 Google, Conditions Confidentialité Signaler un probl